

b e Studienvertretungen

Elektrotechnik & Biomedical Engineering



Biomedical Engineering
STUDIENVERTRETUNG

Elektrotechnik
STUDIENVERTRETUNG

b e *Studienvertretung*

Wer sind wir?



Die Studienvertretungen sind Untergruppen der Hochschülerinnen- und Hochschülerschaft an der TU Graz. Sie bestehen aus:

- 5 gewählten Mandatar*innen je StV
- 2 Sachbearbeiter*innen
- zahlreichen weiteren helfenden Händen



Studienvertretung

Mandatar*innen Biomedical Engineering



Flo



Gabi



Julia



Marcel



Michi

Biomedical Engineering

STUDIENVERTRETUNG

Elektrotechnik

STUDIENVERTRETUNG

b e Studienvertretung

Das Team



Biomedical Engineering

STUDIENVERTRETUNG

Elektrotechnik

STUDIENVERTRETUNG

b e *Studienvertretung*

Unsere Aufgaben



Offiziell:

- Hilfe bei Problemen im Studium
- Besetzung universitärer Gremien
 - Studienkommission
 - Berufungskommissionen
 - Habilitationskommissionen
- Studienberatung
- Erstsemestrigentutorium

Inoffiziell:

- Sprechstunden
- Veranstaltungen
 - Buschenschankfahrt
 - Sturm-/Glühwein-/Spritzerstand
 - Grillfest
- BAKK::MAS Day



Studienvertretung

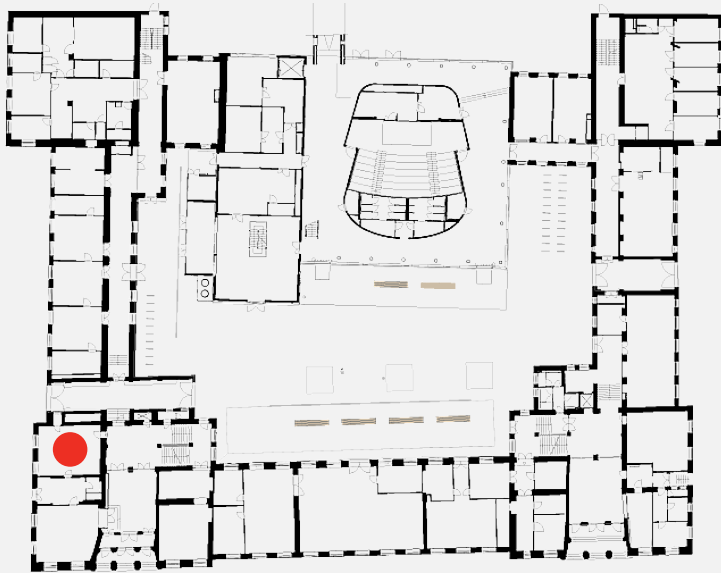
Wohin mit Fragen oder Problemen?



- Jeden Donnerstag 18:00 (online-)Sitzung (etbme-sitzung.htugraz.at)
- (Online-)Sprechstunden (etbme-sprechstunde.htugraz.at)
- bme@htugraz.at
- [bme.htugraz.at](https://www.bme.htugraz.at)
- [facebook.com/stv.et](https://www.facebook.com/stv.et)
- [instagram.com/stv_etbme](https://www.instagram.com/stv_etbme)

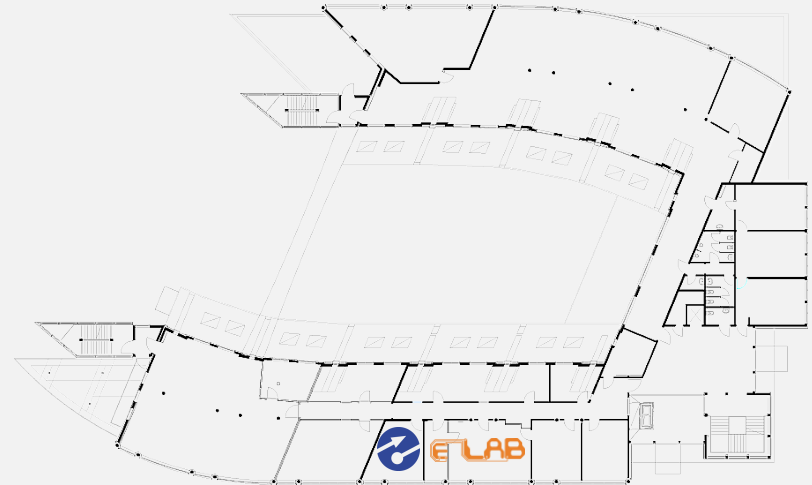


StV Biomedical Engineering



Kopernikusgasse 24/EG, NTEG100

StV Elektrotechnik



Inffeldgasse 10/II, SZ02010

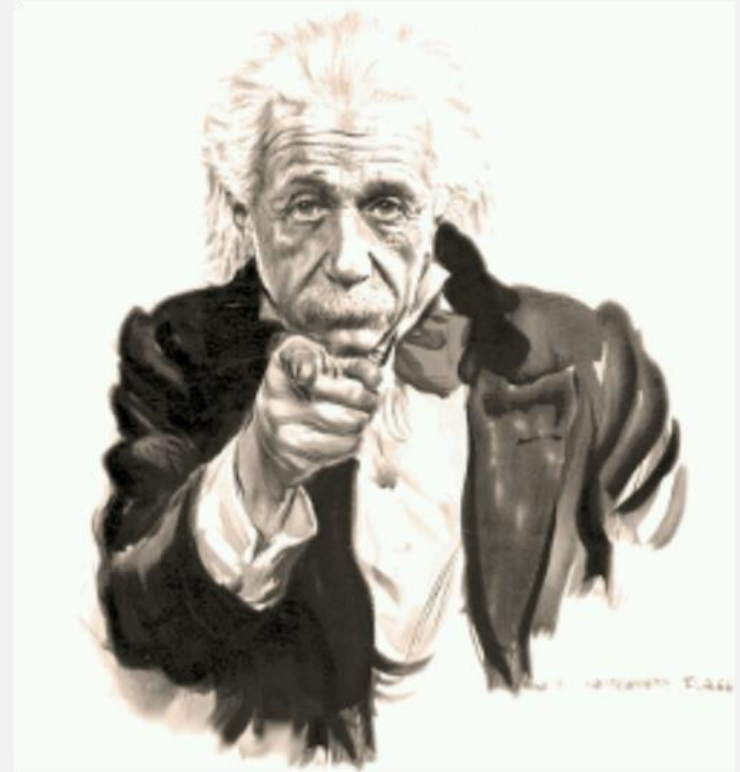
b e Studienvertretung

Wir brauchen Euch!



Ohne freiwilligen Helferinnen und Helfer kann eine Studienvertretung nicht funktionieren. Wir freuen uns über alle, die Lust haben in der StV mitzuhelfen!

Natürlich hat die Arbeit in der StV auch *Vorteile*. Welche das sind, erfahrt ihr bei uns. *#freisemester*



Biomedical Engineering

STUDIENVERTRETUNG

Elektrotechnik

STUDIENVERTRETUNG



Tipps zum Einstieg

Ein letztes Mal über diese STEOP...



- LVs, die Voraussetzung zur Weiterführung des Studiums sind.
- 11.5 ECTS
- 22 ECTS außerhalb möglich
 - Immanente LVs
 - VO-Prüfungen
 - Reiner Besuch einer Vorlesung zählt nicht!



Tipps zum Einstieg

Lernen – aber wo und wie?



– Lernplätze:

- Stremayrgasse 16/EG, Inffeldgasse 10/III, Stremayrgasse 9/EG, P1, i1, i2, i7
Sind offen, aber mit Abstand zu genießen!

– Lerngruppen?

- Erstsemestrigentutorium
- Einführungs-LV

– Bücher?

- > Bibliotheken

– egiraffe.at

- Mitschriften, Prüfungsbeispiele, Ausarbeitungen -> nicht immer ganz richtig

b e *Tipps zum Einstieg*

Wohin mit Problemen?



- Erstitutorium
- Studienvertretung
- Studiendekan
- studentenberatung.at/standorte/graz
 - kostenlose online-Beratung jeden Dienstag
 - ‚Tipps für das Studium zuhause‘
- Studo -> ‚Student Helpchat‘

b e *Tipps für den Einstieg*
Wo gibt's Infos?



- Erstitutorium
- Studienleitfaden
- E-Mails lesen!!!

b e *Was ist gerade passiert?*



- Studienvertretung -> Mach mit!
- Lernen – Wie? Wo? Was?
- Orte zum Fragenstellen & Hilfesuchen
- Infokanäle